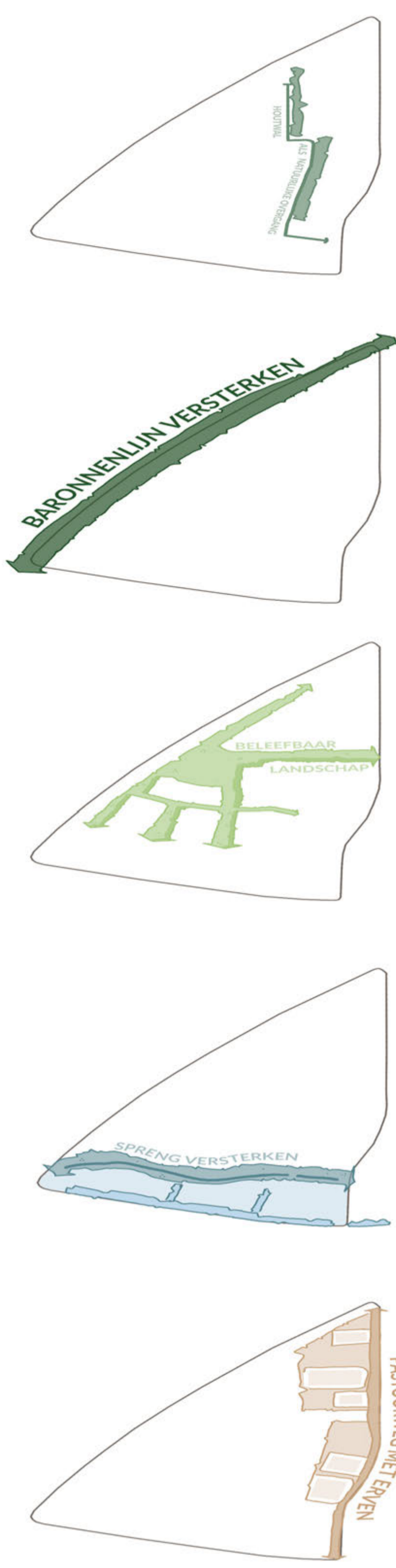


STEDENBOUWKUNDIG PLAN



OPENBARE RUIMTE



Bouwstenen



Landschappelijk raamwerk



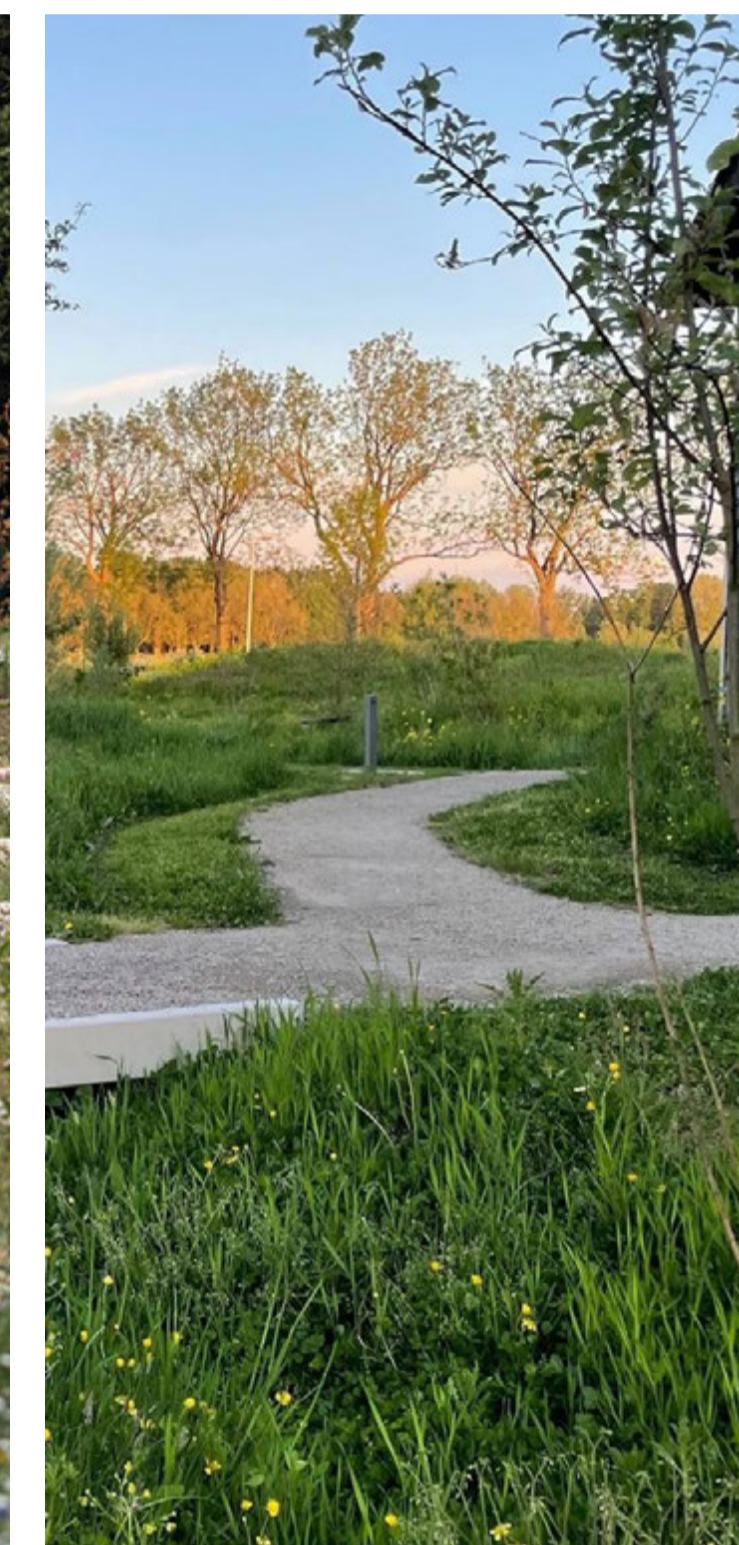
Beleefbare Spreng
cultuurhistorie als drager in openbare ruimte



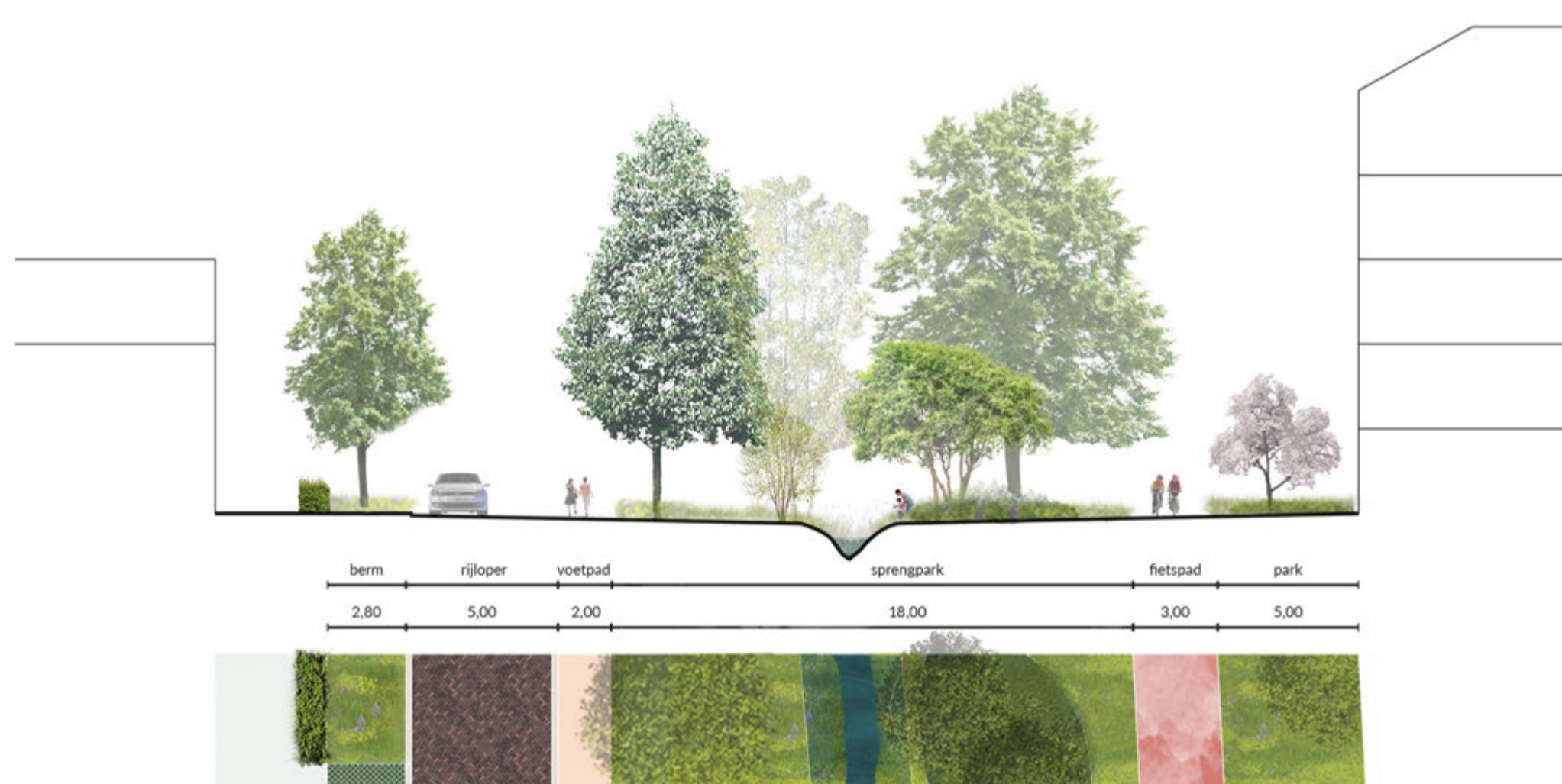
Natuurspeelplekken
(bestaand) hoogtespel geeft aanleiding tot speelplekken



Extensief & intensief groen
afgestemd op beheer en gebruik



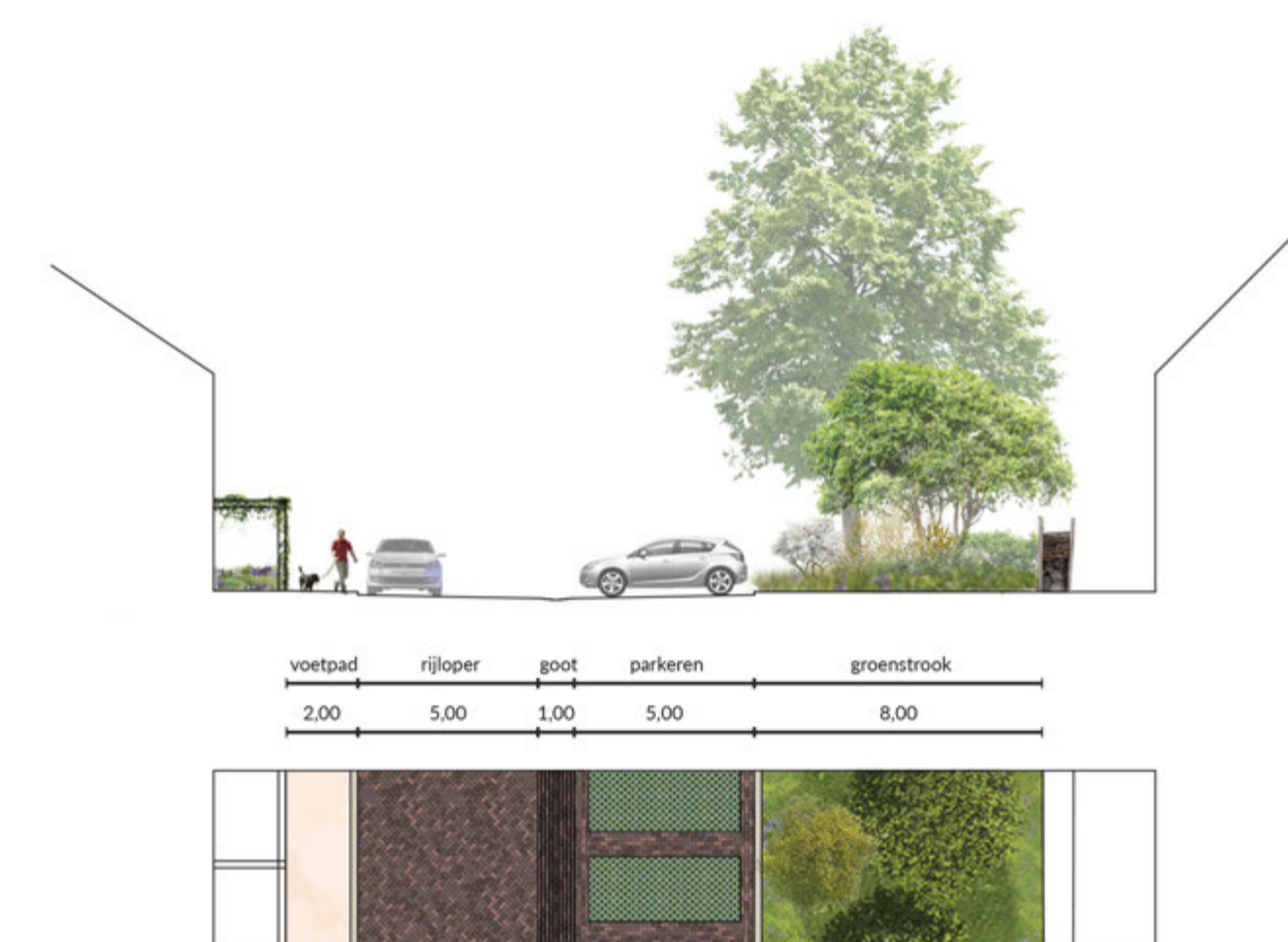
Organische padenstructuur
verbindt mens met landschap



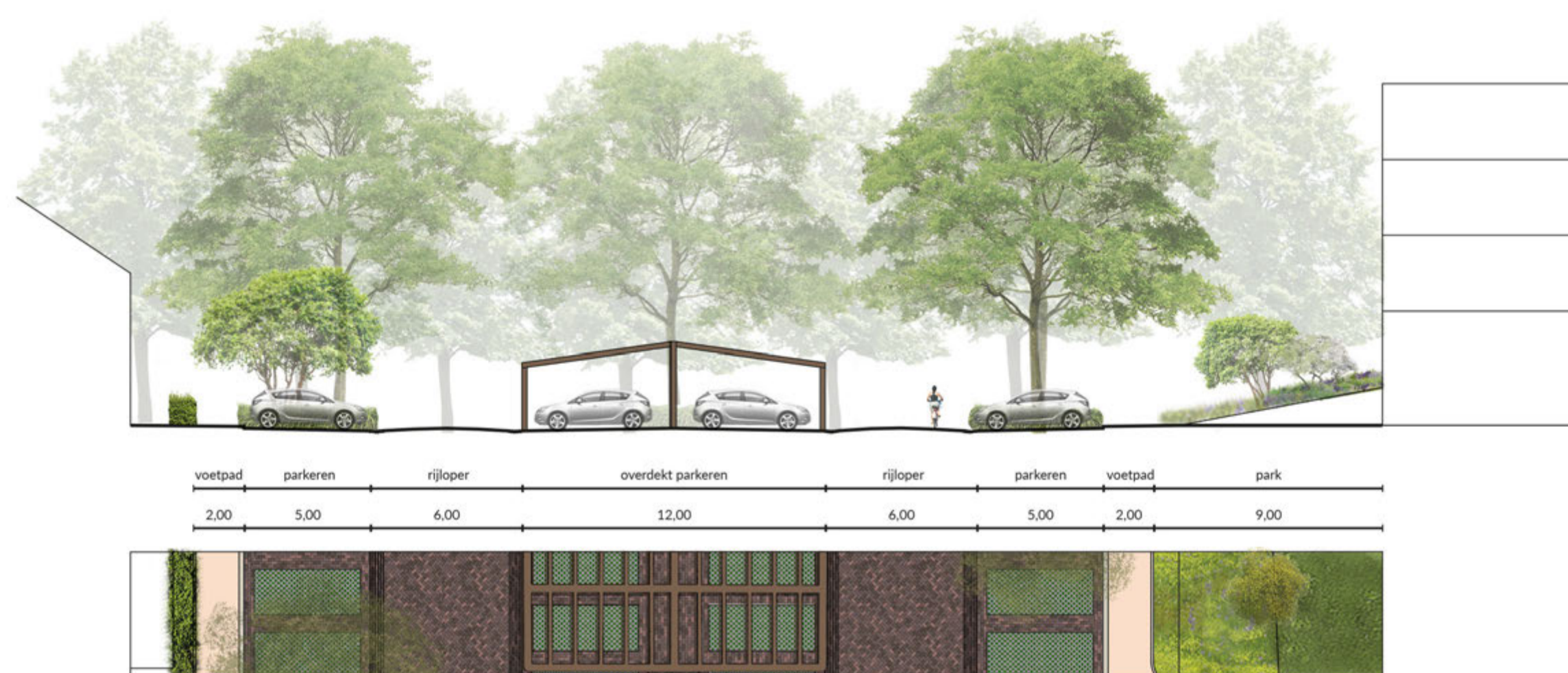
Doorsnede A-A'



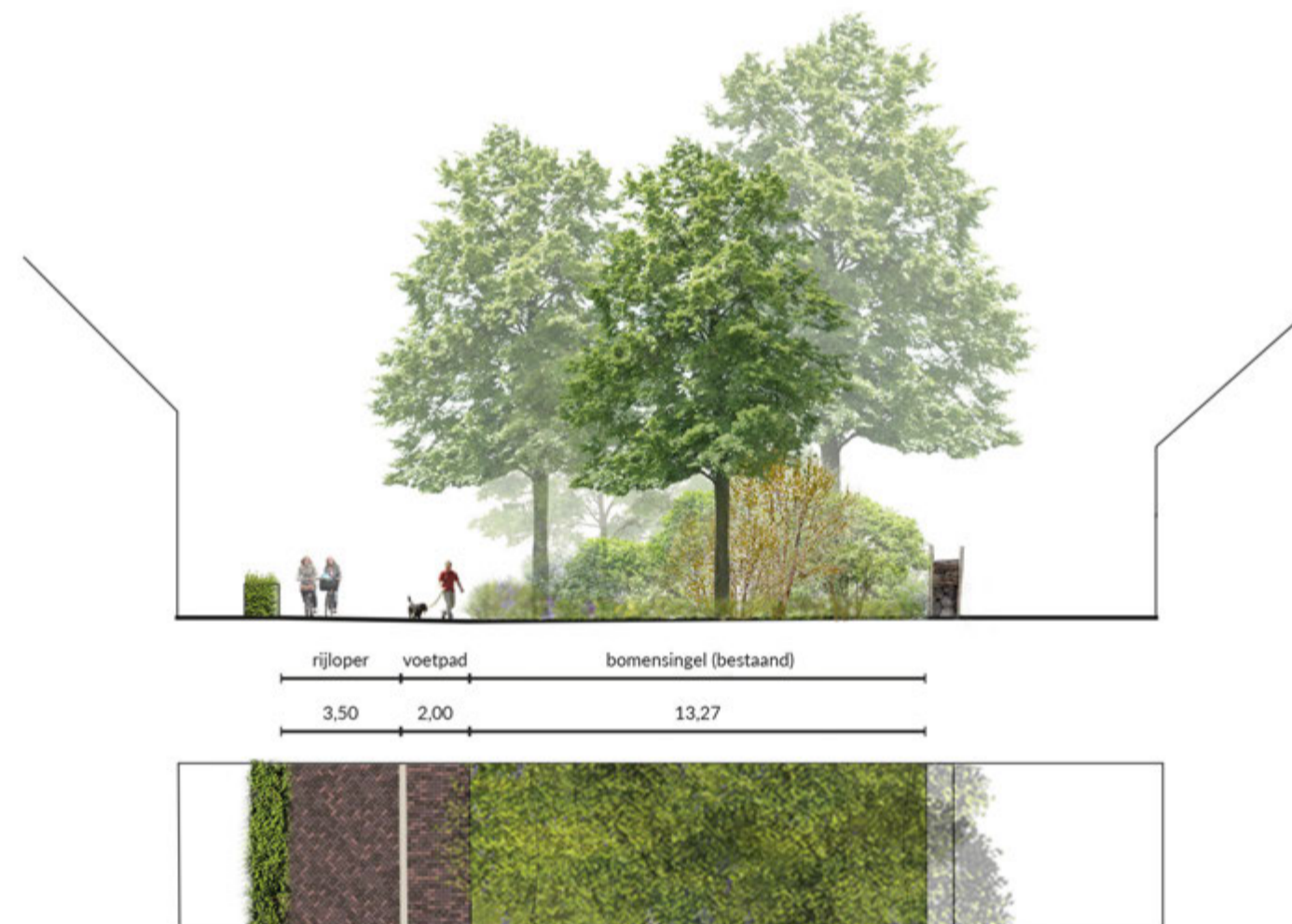
Doorsnede B-B'



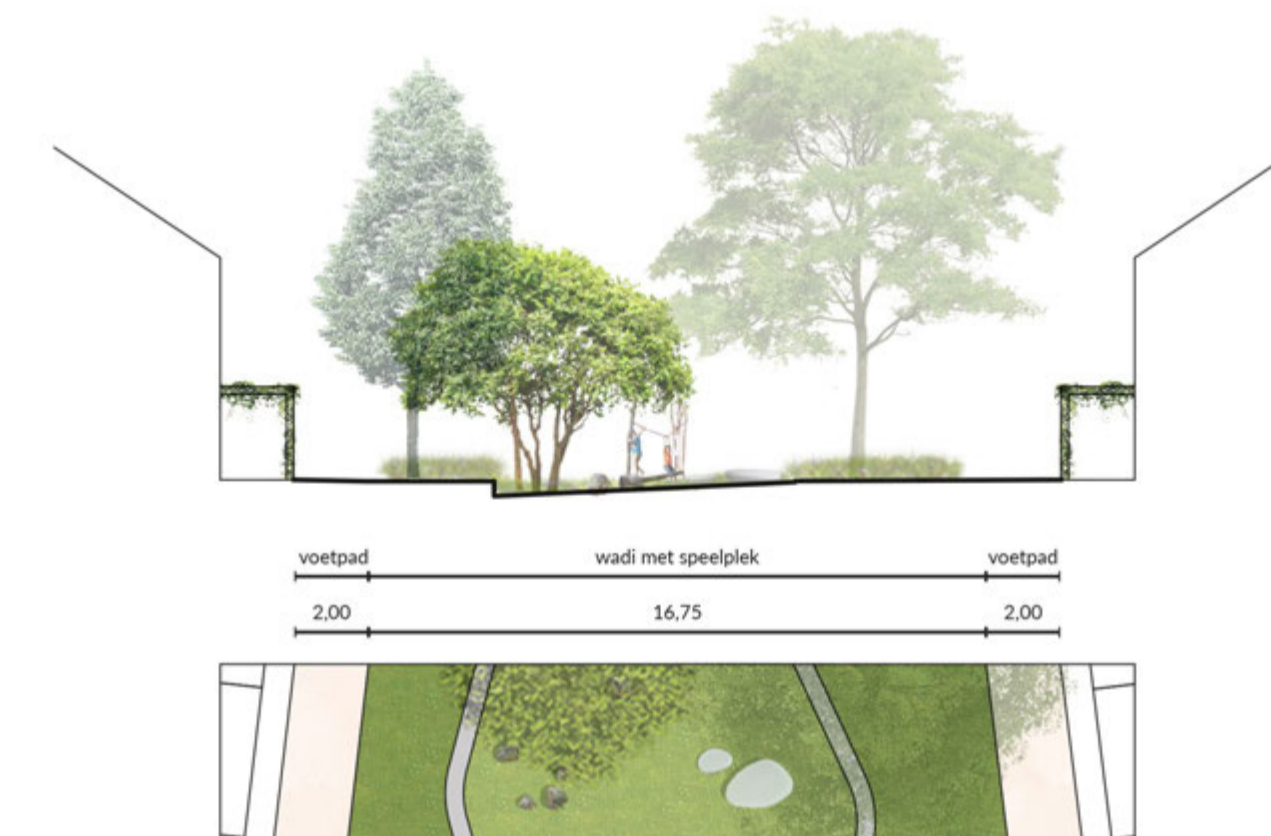
Doorsnede C-C'



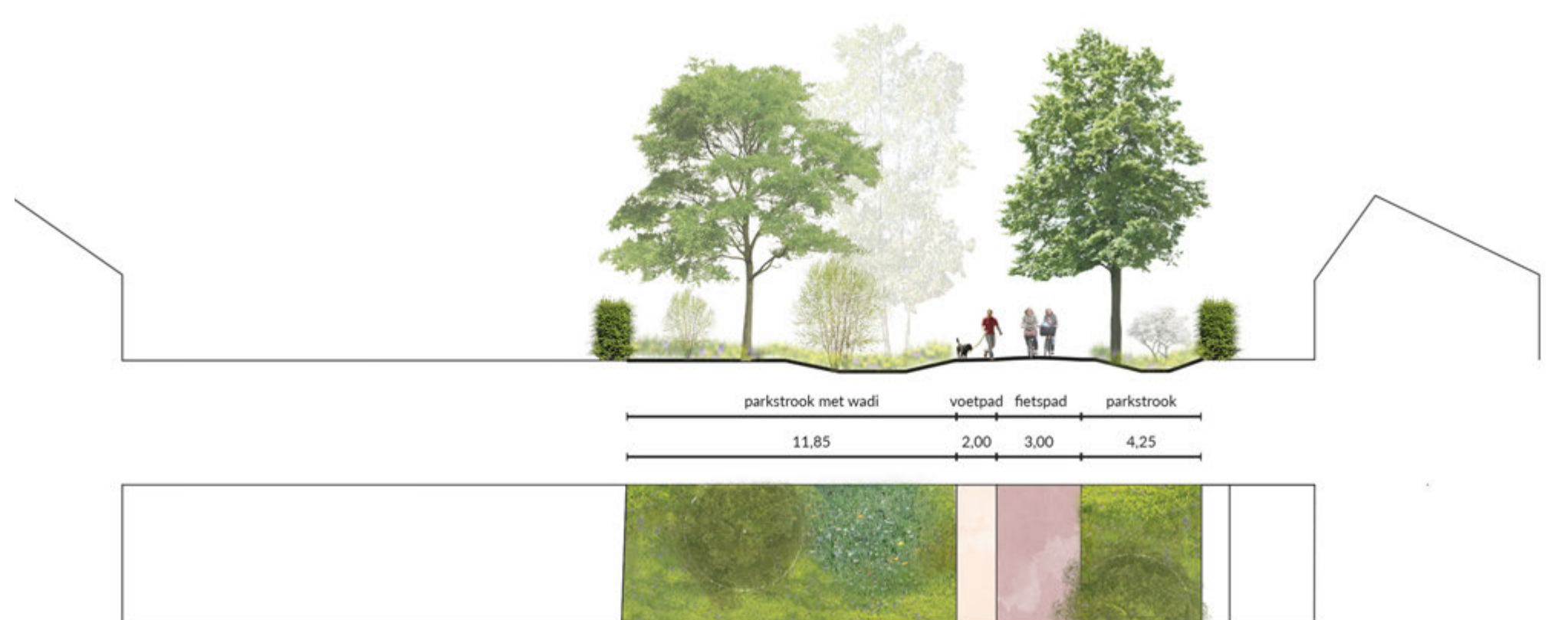
Doorsnede D-D'



Doorsnede E-E'



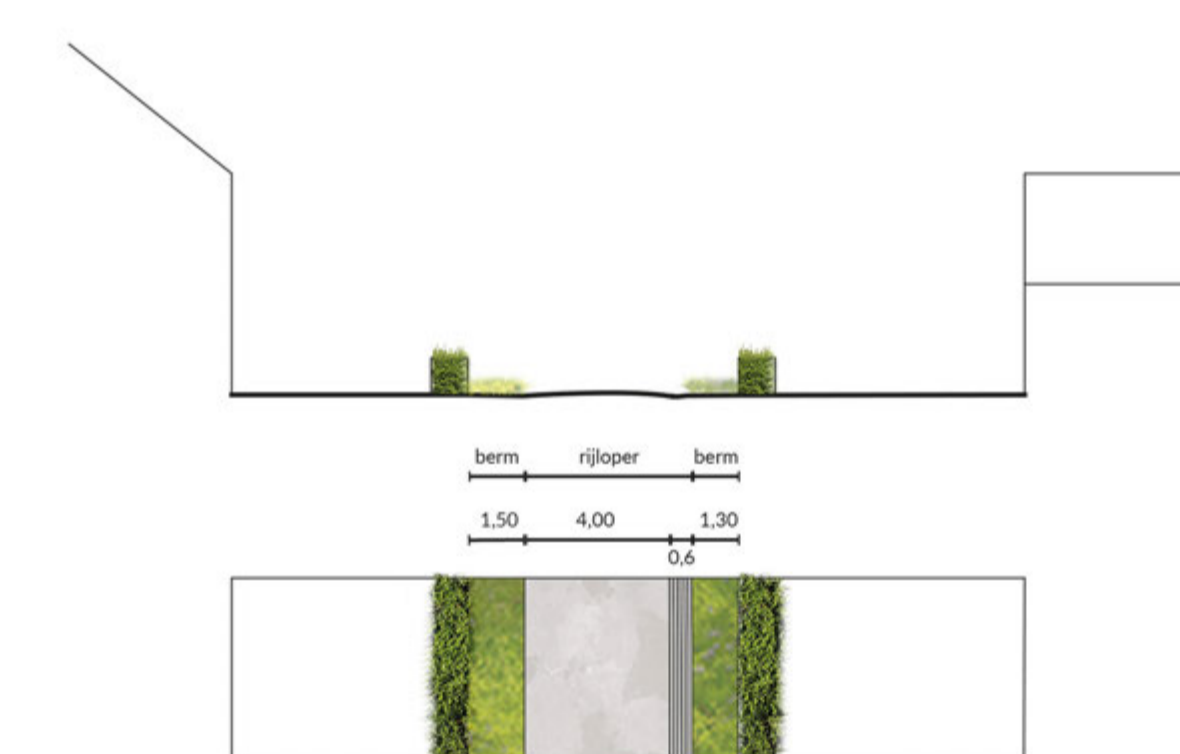
Doorsnede F-F'



Doorsnede G-G'



Doorsnede H-H'



Doorsnede I-I'

VERKEER



Uitgangspunten verkeersstructuur



Verkeersstructuur

PROGRAMMA

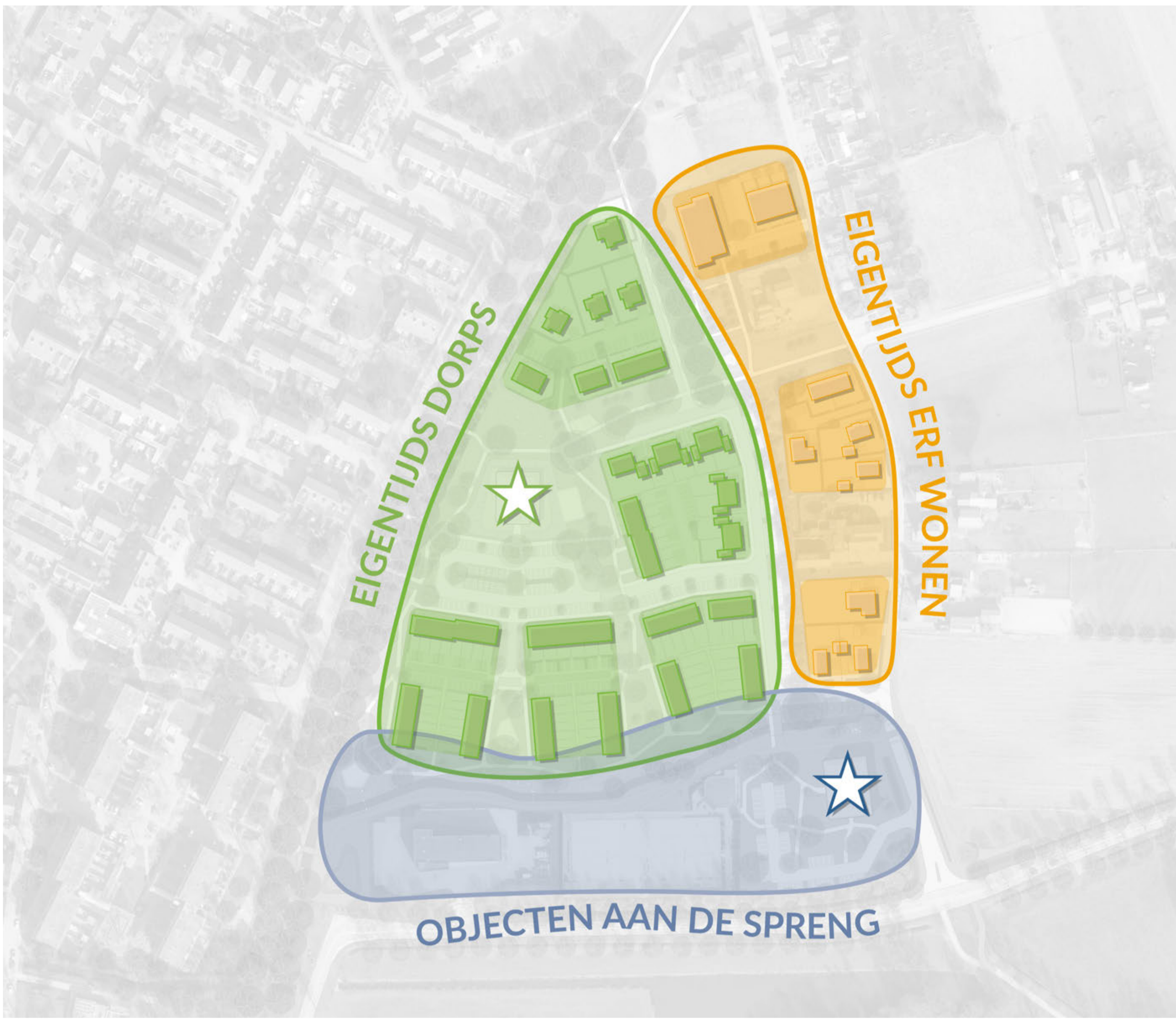


Woonprogramma

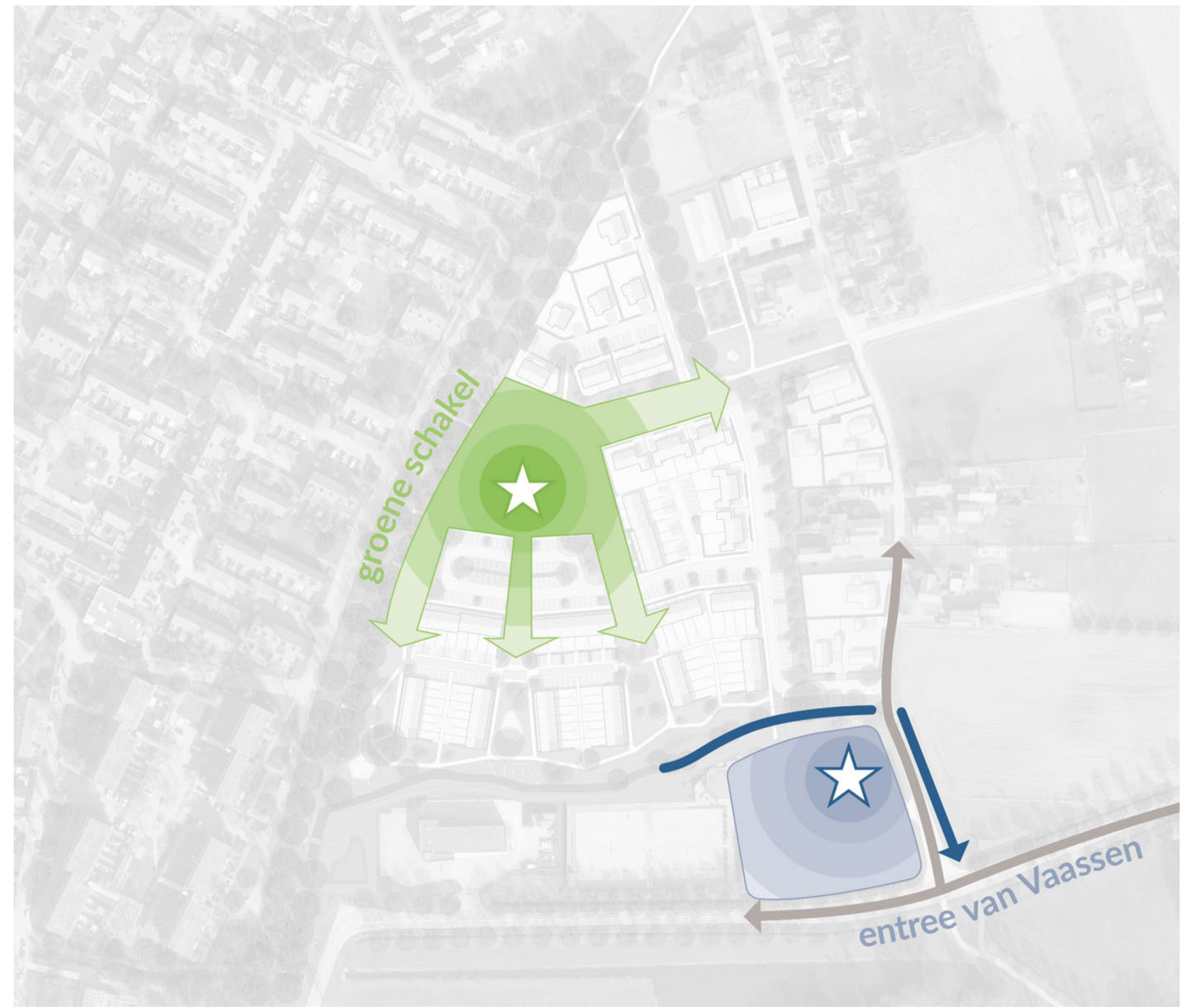


Parkeren per deelgebied

BEELDKWALITEIT



Sfeergebieden



Positie van de accenten

Eigentijds dorps - coherent architectuurbeeld



Kappenlandschap

coherent straatbeeld door kapvorm (kleur / vorm) met variatie in schaal, goothoogte, kaprichting



Expressie geven aan positie in landschap
gebouwde overgangen in verschillende vormen geven vorm aan de overgang tussen woning - buitenuimte - en landschap



Natuurlijk (warm) kleurenpalet

Metselwerk als hoofdmateriaal, in aansluiting op /ondergeschikt aan het landschappelijk raamwerk (bv. warme ton-sur-ton tinten, houten details, antraciete dakpan)



Accenten in de gevel

herhaling van toepassing gevelelementen of -vlakken in complementerende warme materialen

Eigentijds dorps - accent



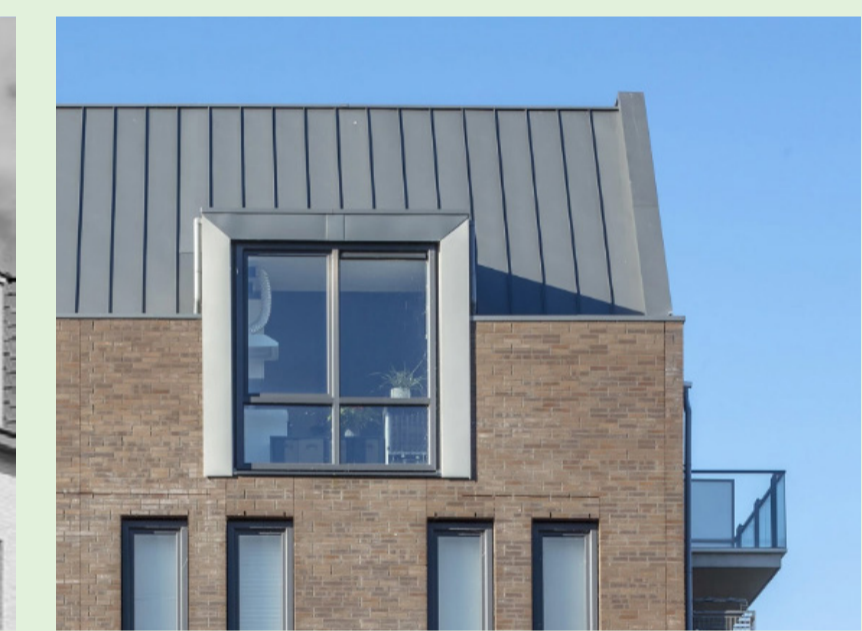
Object in het landschap

alzijdig, park-achtig, duidelijke entree, verweven met het landschap (hoogtespel)



Natuurlijk (warm) kleurenpalet

Metselwerk als hoofdmateriaal, in aansluiting op /ondergeschikt aan het landschappelijk raamwerk (bv. warme ton-sur-ton tinten, houten details, antraciete dakpan)



Kapvorm

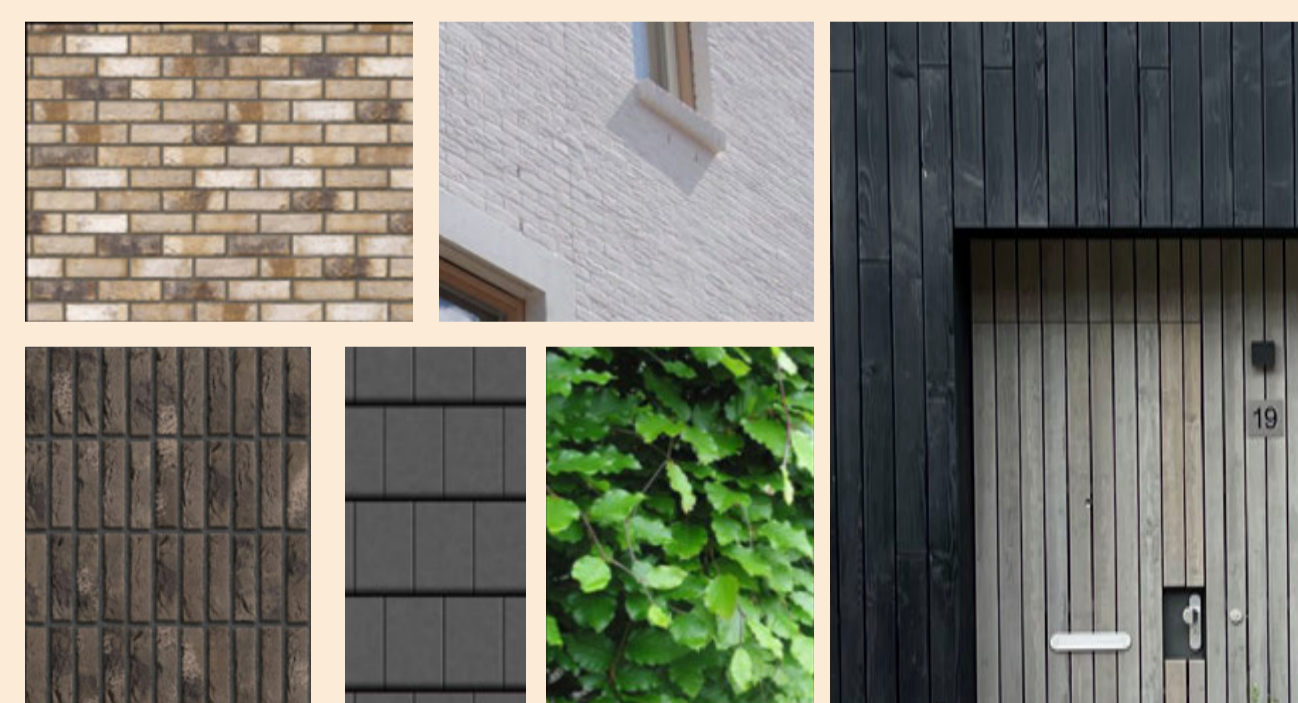
Bovenste verdieping in kapvorm passend bij dorps karakter

Eigentijds erf wonen - Pastoorsweg



Heldere hoofdvorm

heldere hoofdvorm, onderlinge variatie tussen kavels, eenduidige materialisering per woning



Traditionele ambachtelijke materialen

Baksteen, hout, antraciete pannendak, variatie in samenstelling per kavel, landschappelijke erfafscheiding evt. in combinatie met houten hekwerk



Erf inrichting

collectief wonen, oriëntatie richting gedeeld erf.



Oriëntatie op Pastoorsweg

in aansluiting op de oriëntatie van de bestaande bebouwing langs de Pastoorsweg



Natuurlijke erfafscheiding

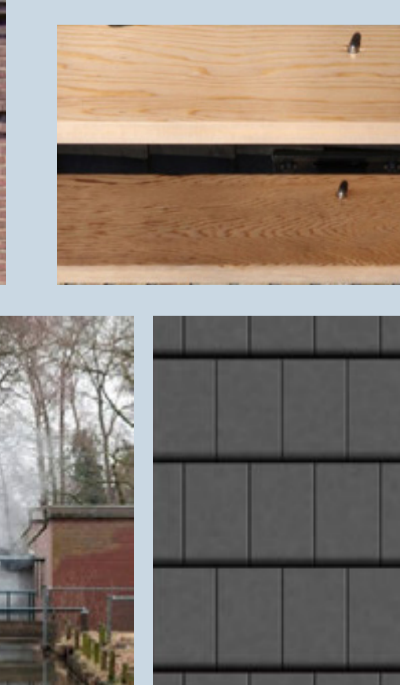
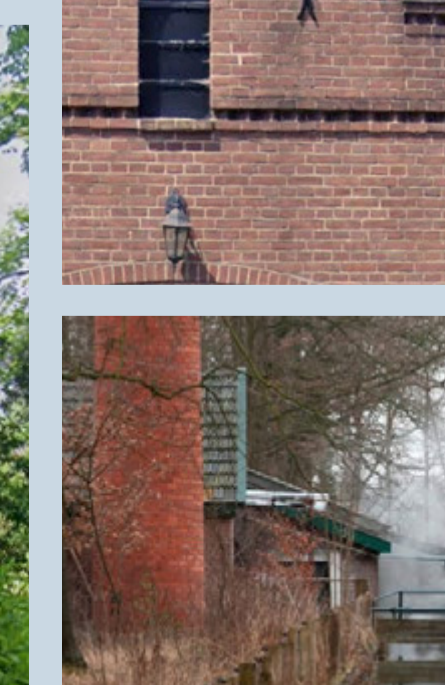
omkadering van de kavel met haag of wilgentenen hekwerk (geen schutting)

Objecten aan de Spreng - accent



Dorpsentree

samengesteld volume, kapvorm, sculpturaliteit gevel, markering tussen dorp en landschap



Spreng kleurenpalet

Metselwerk als hoofdmateriaal, geeft uitdrukking aan positie langs de Spreng, geïnspireerd op bestaande objecten aan de Spreng in Vaassen

BEELDKWALITEIT



Vogelvucht verbeelding

Baanwachter in relatie tot Vaassen



Historisch Vaassen
Kasteel Canenburg



Jaren 70 wijk
Heggerenk



Landelijk Vaassen
Pastoorsweg als historisch lint

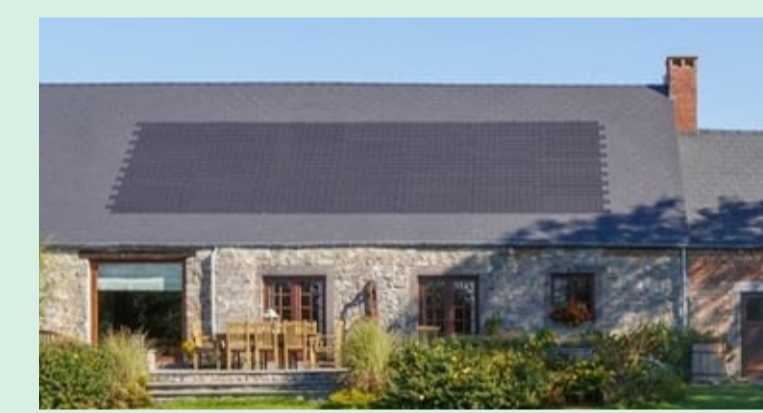


Nieuwe hedendaagse architectuur
Oosterhof (Bemog)

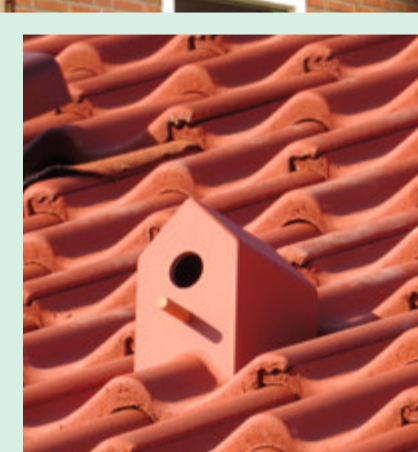
Baanwachter

"buurt met een eigentijds dorps karakter en een sterke relatie met het landschap"

Natuurinclusieve maatregelen



Energie
Zonnepanelen, natuurlijke isolatie materialen



Dieren in de lucht
Overstekken, nestkasten en gevelstenen



Wateropvang
Watertanks, groene daken



Dieren op de grond
Nestelplaatsen, muurdoorbraken



Gevels en erfafscheidingen
Houten structuren geven beschutting en aanleiding voor klimplanten, natuurlijke erfafscheidingen

Architectonische nuances



Hoekaccent
zicht op het groen



Pergola
actieve voortuinen aan het autoluwe groen



Architectonische kop
gezicht aan de Spreng



Beschut thuis komen
overkapt voordeur aan de dorpsstraat met een haag

Erfafscheidingen



Haag in dorpsstraat
lage haag als overgang tussen voortuin en straat



Takkenrillen
natuurinclusieve erfafscheiding



Onderdeel van het landschap
erfafscheiding vormt onderdeel van (bestaande) houtwal



Groene afscheiding achter- en/of zijtuin
op beeldbepalende plekken langs de openbare ruimte